

## ENERJİ TASARRUFLU HIJYENİK BOYLER



Uygulama	Sıcak Su İçin Hijyenik Boyler
Application	Storage Tank For Hot Water
Tank Gövde Malzemesi	ST37 Karbon Çelik
Tank Body Material	Carbon Steel
İç Kaplama	İşlem Görmemiş
Inside Treatment	Precision Processing
Dış Kaplama	Paslanmaya Dayanıklı Anti-pas Boyalı
Outside Treatment	Rust Proof And Varnish Coat
Çalışma Basıncı	4bar
Working Pressure	4bar
Çalışma Sıcaklığı	95°C
Working Temperature	95°C
Temiz Su Isı Eşanjör Malzemesi	316L Kalite Paslanmaz
Clean Water Heat Exchanger Material	316L
Çalışma Basıncı	12bar
Working Pressure	12bar
Çalışma Sıcaklığı	95°C
Working Temperature	95°C
İzolasyon	Yumuşak PU-PVC veya ABS Ceket - 100mm
Insulation	Softpu-PVC or ABS Ceket - 100mm
Versiyon	Tek Serpantinli ve 316L Flex Hortum
Version	With 1 Pipe Serpentine and With 316L Flexible Hose

## TEKNİK DETAYLAR / TECHNICAL DETAILS

AISI316L Kalite Paslanmaz Flex hortum sayesinde temiz su için yüksek hijyen standartı

High hygienic standards for clean water thanks to AISI316L stainless steel flex hose

Güneş enerji sistemi için ilave serpantin

Additional solar system serpentine for energy saving

Elektrikli rezistans için bağlantı yuvası

Housing for electrical heater

Dışta 100MM PU izolasyon

100MM PU isolation from outside

Renkli fermuarlı PVC yada ABS dış kılıf

Coloured zipper PVC or ABS outside cover

Tankin üstündeki flaş kapağı sayesinde değiştirilebilir paslanmaz flex hortumu

Changeable stainless steel flex hose thanks to flange cover on top of the tank.

Anode çubuk ihtiyacı yoktur

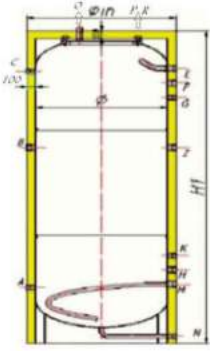
No need anode bar

Seri ısı sistemi bağlantıları ile sıcak su tankları veya özel amaçlar için birden fazla bağlantı noktası ile doğal gaz, odun, fuel-oil vb. ısıtma sistemleri, ısı pompaları ve elektrikli ısıtıcıların aynı sistemde kullanılması

More than one spare connection housing for serial connection of hot water tanks or special other purposes can be used with all natural gas-wood-pellet-oil heating systems, heating pumps and electrical heaters

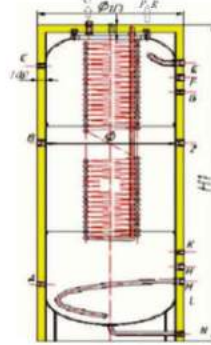






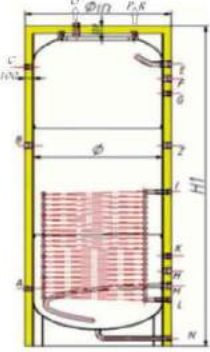
## AKÜMÜLASYON TANKI / BUFFER TANK - B

LİTRE	AKÜMÜLASYON TANKI	AKÜMÜLASYON TANKI
	100mm Soft PU İzalasyonlu ABS Çeket	100mm Soft PU İzalasyonlu PVC Çeket
KOD		
300LT	EDS-BT-300/100ABS	EDS-BT-300/100PVC
400LT	EDS-BT-400/100ABS	EDS-BT-400/100PVC
500LT	EDS-BT-500/100ABS	EDS-BT-500/100PVC
600LT	EDS-BT-600/100ABS	EDS-BT-600/100PVC
800LT	EDS-BT-800/100ABS	EDS-BT-800/100PVC
1000LT	EDS-BT-1000/100ABS	EDS-BT-1000/100PVC
1250LT	EDS-BT-1250/100ABS	EDS-BT-1250/100PVC
1500LT	EDS-BT-1500/100ABS	EDS-BT-1500/100PVC
2000LT	EDS-BT-2000/100ABS	EDS-BT-2000/100PVC



## HIJYENİK BOYLER / BYGIENIC BIOLER - H

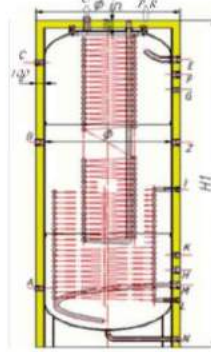
LİTRE	HIJYENİK BOYLER	HIJYENİK BOYLER
	Paslanmaz Çelik Flex Hortum+ 100mm Soft PU İzalasyonlu ABS Çeket	Paslanmaz Çelik Flex Hortum+ 100mm Soft PU İzalasyonlu PVC Çeket
KOD		
300LT	EDS-HT-300/100ABS	EDS-HT-300/100PVC
400LT	EDS-HT-400/100ABS	EDS-HT-400/100PVC
500LT	EDS-HT-500/100ABS	EDS-HT-500/100PVC
600LT	EDS-HT-600/100ABS	EDS-HT-600/100PVC
800LT	EDS-HT-800/100ABS	EDS-HT-800/100PVC
1000LT	EDS-HT-1000/100ABS	EDS-HT-1000/100PVC
1250LT	EDS-HT-1250/100ABS	EDS-HT-1250/100PVC
1500LT	EDS-HT-1500/100ABS	EDS-HT-1500/100PVC
2000LT	EDS-HT-2000/100ABS	EDS-HT-2000/100PVC



## GÜNEŞ ENERJİSİ SERPANTİNLİ HIJYENİK BOYLER

HYGIENIC BOILER TANK WITH SERPANTINE FOR SOLAR SYSTEM - HS

LİTRE	AKÜMÜLASYON TANKI	AKÜMÜLASYON TANKI
	Güneş Enerjisi Serpantin+ 100mm Soft PU İzalasyonlu ABS Çeket	Güneş Enerjisi Serpantin+ 100mm Soft PU İzalasyonlu PVC Çeket
KOD		
300LT	EDS-BST-300/100ABS	EDS-BST-300/100PVC
400LT	EDS-BST-400/100ABS	EDS-BST-400/100PVC
500LT	EDS-BST-500/100ABS	EDS-BST-500/100PVC
600LT	EDS-BST-600/100ABS	EDS-BST-600/100PVC
800LT	EDS-BST-800/100ABS	EDS-BST-800/100PVC
1000LT	EDS-BST-1000/100ABS	EDS-BST-1000/100PVC
1250LT	EDS-BST-1250/100ABS	EDS-BST-1250/100PVC
1500LT	EDS-BST-1500/100ABS	EDS-BST-1500/100PVC
2000LT	EDS-BST-2000/100ABS	EDS-BST-2000/100PVC



## GÜNEŞ ENERJİSİ SERPANTİNLİ AKÜMÜLASYON TANKI

BUFFER TANK WITH SERPANTINE FOR SOLAR SYSTEM - BS

LİTRE	HIJYENİK BOYLER	HIJYENİK BOYLER
	Paslanmaz Çelik Flex Hortum ve Solar Serpantin+ 100mm Soft PU İzalasyonlu ABS Çeket	Paslanmaz Çelik Flex Hortum ve Solar Serpantin+ 100mm Soft PU İzalasyonlu PVC Çeket
KOD		
300LT	EDS-HST-300/100ABS	EDS-HST-300/100PVC
400LT	EDS-HST-400/100ABS	EDS-HST-400/100PVC
500LT	EDS-HST-500/100ABS	EDS-HST-500/100PVC
600LT	EDS-HST-600/100ABS	EDS-HST-600/100PVC
800LT	EDS-HST-800/100ABS	EDS-HST-800/100PVC
1000LT	EDS-HST-1000/100ABS	EDS-HST-1000/100PVC
1250LT	EDS-HST-1250/100ABS	EDS-HST-1250/100PVC
1500LT	EDS-HST-1500/100ABS	EDS-HST-1500/100PVC
2000LT	EDS-HST-2000/100ABS	EDS-HST-2000/100PVC

### BAĞLANTILAR / CONNECTIONS

LT	A, C, O, G, K, N (female)	I, L (female)	E, F, Z, H, M (female)	P, R (male)	B (male)
300	1/2 inch	1 inch	11/4 inch	11/4 inch	11/2 inch
400	1/2 inch	1 inch	11/4 inch	11/4 inch	11/2 inch
500	1/2 inch	1 inch	11/4 inch	11/4 inch	11/2 inch
600	1/2 inch	1 inch	11/4 inch	11/4 inch	11/2 inch
800	1/2 inch	1 inch	11/4 inch	11/4 inch	11/2 inch
1000	1/2 inch	1 inch	11/4 inch	11/4 inch	11/2 inch
1250	1/2 inch	1 inch	11/4 inch	11/4 inch	11/2 inch
1500	1/2 inch	1 inch	11/4 inch	11/4 inch	11/2 inch
2000	1/2 inch	1 inch	11/4 inch	11/4 inch	11/2 inch

### BAĞLANTILAR

A	Termometre	K	Sensör
B	Elektrikli Rezistans	L	Güneş Enerjisi Sıcak Su Girişi
C	Termometre	M	
E	Yüksek Derecede Sıcak Su	N	Doldurma / Boşaltma
F	Yüksek Sıcaklık Su Girişi	O	Basınç Emniyet Vanası
G	Sensör	P	Hiyjenik Soğuk Su Girişi
H	Panel Radyatör / Yer Isıtması Soğuk Su Çıkışı	R	Hiyjenik Sıcak Su Çıkışı
I	Güneş Enerjisi İçin Soğuk Su Çıkışı	Z	Panel Radyatör / Yer Isıtması Sıcak Su Girişi

Kapasite (LT)	Vücut Boyutu (mm)			Bağlantı Pozisyonu																Güneş Enerjisi Serpantini		Hiyjenik Paslanmaz Çelik Flex Serpantin	
	Ø	H1	Øin	A	B	C	E	F	G	H	I	K	L	M	N	O	P	R	Z	Toplam Uzunluk (metre)	Toplam Yüzey (m²)	Toplam Uzunluk (metre)	Toplam Yüzey (m²)
300	600	1395	800	300	810	1067	1120	1020	920	480	735	580	280	380	50	1295	1295	1295	830	11,5m	1.21	20,0m	4.7
400	600	1638	800	330	998	1329	1362	1262	1162	480	805	580	280	380	50	1538	1538	1538	998	14,5m	1.53	20,0m	4.7
500	640	1638	840	345	1090	1345	1450	1350	1250	490	815	624	290	390	50	1538	1538	1538	1090	17,0m	1.80	20,0m	4.7
600	640	2052	840	345	1220	1652	1700	1600	1500	490	920	624	290	390	50	1952	1952	1952	1220	17,0m	1.80	20,0m	4.7
800	750	1942	950	390	1290	1562	1630	1530	1430	510	940	610	310	410	50	1912	1912	1912	1290	22,8m	2.41	27,5m	6.5
1000	750	2291	950	390	1360	1841	1910	1810	1710	510	1045	610	310	410	50	2191	2191	2191	1360	29,0m	3.06	27,5m	6.5
1250	950	2095	1150	390	1290	1820	1900	1800	1590	510	1035	610	310	410	50	1995	1995	1995	1290	29,0m	3.06	27,5m	6.5
1500	950	2450	1150	390	1480	1890	2020	1920	1820	510	1125	610	310	410	50	2350	2350	2350	1480	34,0m	3.60	37,5m	8.75
2000	1100	2550	1300	390	1560	2090	2180	2080	1980	510	1145	610	310	410	50	2450	2450	2450	1560	34,0m	3.60	37,5m	8.75

## EKOTEC SICAK SU TANK/BOYLER FLEX-AISI316L EKOTEC HOT WATER TANK/BOILER FLEX-AISI316L

- Aynı uzunluktaki düz boruya göre iki kat fazla yüzey alanı  
*Surface area is double in comparison the same length of rigid pipe*
- Et kalınlığının inceliği sayesinde hızlı ısı transfer kapasitesi  
*Thin Wall thickness for faster heat transfer*
- Kendini temizleyen yapısı sayesinde kalıntı bırakmaz  
*No strain due to self cleaning*
- Elastik yapısı sayesinde kire, tutmayan tasarım  
*Due to elastic structure anti-lime design*
- Kolay bükülebilir  
*Easy to bend*
- Yüksek korozyon direnci  
*Corrosion resistant*
- Yüksek asit direnci  
*Acid resistant*

